

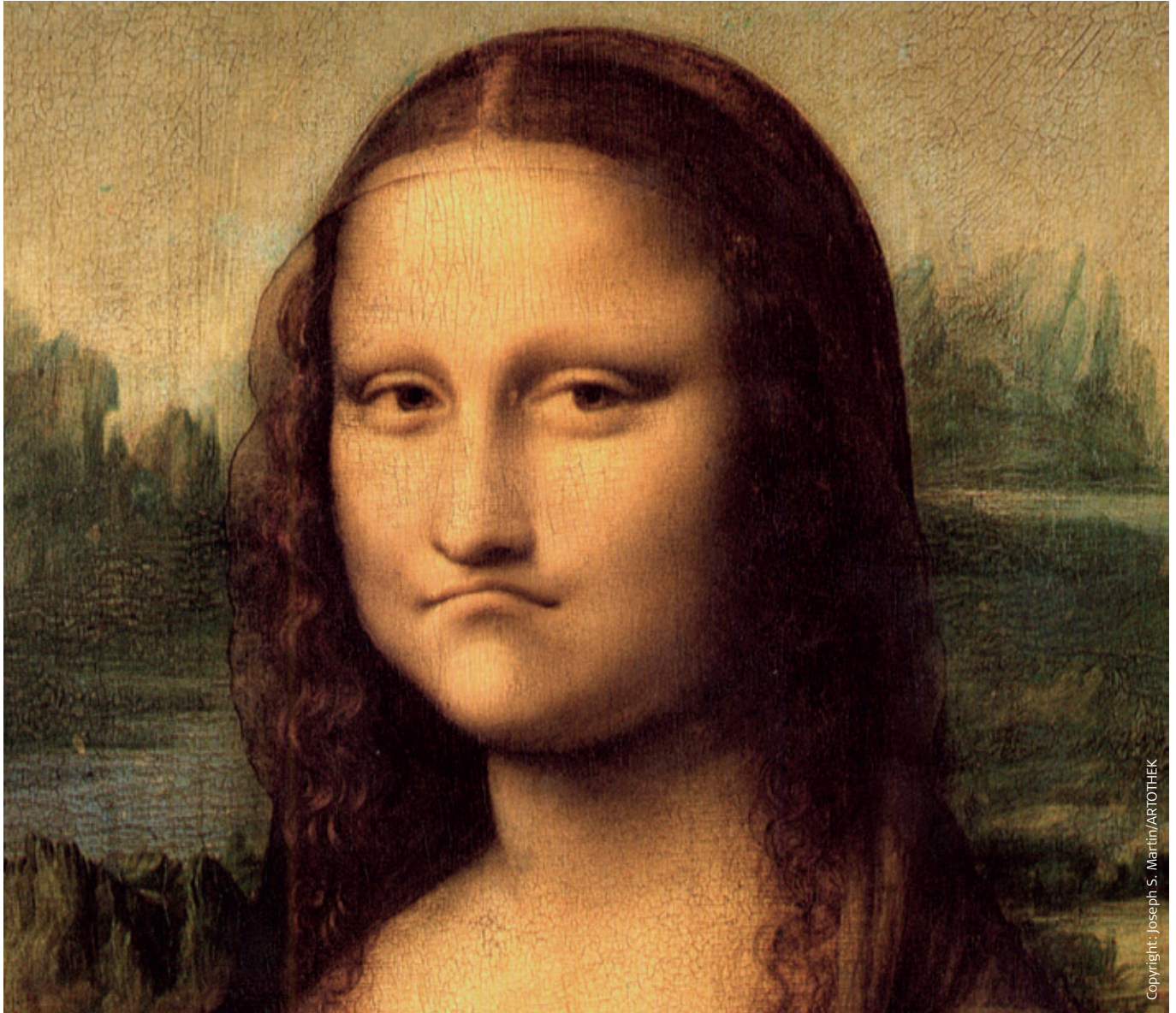
Leica Geosystems Originaltillbehör Materialet är viktigt



Katalog 2015

Trött på kopior?

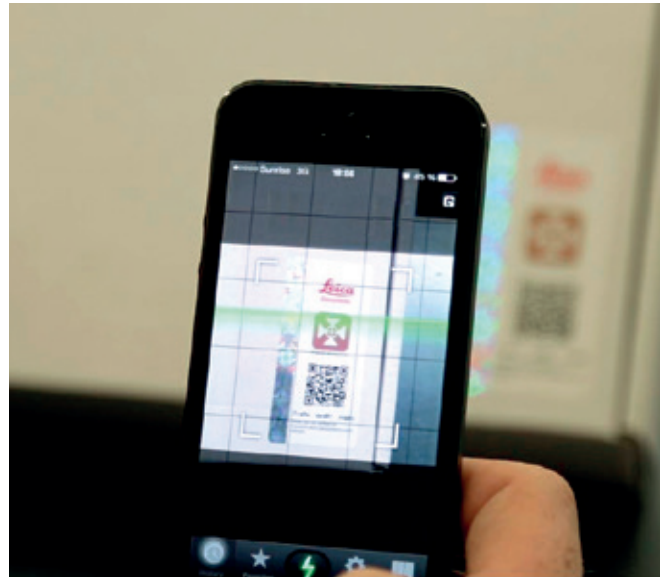
Det finns bara ett original!



Copyright: Joseph S. Martin/ARTOTHEK

Upptäck fördelarna med kvalitet, precision och pålitlighet hos Leica Geosystems originaltillbehör – perfekt anpassade för mätutrustning från Leica Geosystems. Du känner igen Leica Geosystems originaltillbehör genom säkerhetsetiketten med en unik kod och färgskiftande logo, som du hittar på förpackningen eller medföljande packsedel. Äktheten för ditt tillbehör kan verifieras genom att ange säkerhetskoden på: www.myworld.leica-geosystems.com/validate eller genom att scanna QR-koden.

Verifiera äktheten för din säkerhet



Leica Geosystems originaltillbehör har nu en unik säkerhetskod som garanterar att det du köpt är en äkta del av Leica Geosystems kompletta lösning. Inga andra tillbehör kan jämföras med de som utvecklats och producerats av Leica Geosystems och du kommer att märka skillnaden: total integrering med din Leica Geosystems mätutrustning och helt optimerad funktionalitet.

Du sätter stort värde på noggranna resultat och kvalitet på dina resultat. Genom att validera din säkerhetskod kan du vara 100% säker på att du köpt Leica Geosystems originaltillbehör. De utmärkta resultat som du erhåller med hjälp av Leica Geosystems Original tillbehör kommer att övertyga dig om att det inte finns någon ersättning för det allra bästa.



För att vara exakt: Varje detalj räknas

Det fanns ingenting så långt ögat kunde se. Sedan kom mätproffsen. Idag finns det en hel stad där det förut bara var fält och ängar. Experter inom mätning arbetar som pionjärer för att realisera andras planer och visioner. Dessa arbetsresultat är viktiga. Betydelsen ligger i sanningen som andra kan lita på. Det är med den medvetenheten som Leica Geosystems designar sina instrument. Det är ur denna synvinkel som Leica Geosystems bygger tillbehör som är noggrant anpassade till instrumenten. Varje detalj räknas när visioner ska bli verklighet.



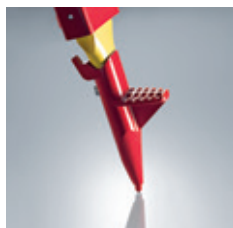
COMSA EMTE erbjuder omfattande tjänster inom infrastruktur för järnväg och har skaffat sig ett gott ryte över hela världen. Jesús Gimeno Samperiz, Projekt ansvarig för mätning vid Technical Department hos COMSA EMTE: "I vår

arbetsmiljö använder vi high-end mätutrustning. Vi kompromissar aldrig med kvalitét. För att få ut maximalt av vår mätutrustning, är vi övertygade om att endast kvaliteten hos originaltillbehör kan erbjuda den noggrannhet och pålitlighet som vi kräver."



Mario Studer är ansvarig för Engineering Surveying vid BSF Swissphoto, ett företag inom den internationellt aktiva Swissphoto Group. De trettio experterna arbetar med stora projekt såsom flygplatser, järnväg och tunnelmätning, deformationsmätning och

mätning av vanlig byggmätning. Mario Studer är övertygad: "En hög mätkvalitet med precisionsinstrument kan bara erhållas när tillbehören uppfyller samma kriterier för kvalitet."





Värdefulla tillbehör För värdefulla resultat

Det är lätt att säga kvalitet så länge man inte talar om konkreta resultat. Men det enda resultatet som räknas för den professionella användaren är mätresultaten. För Leica Geosystems betyder det nöjda kunder och detta sedan många år.

Originallets kvalitet

Leica Geosystems har givit ordet kvalitet konkret substans under mer än nittio år. Detta gäller inte bara tillbehörens mekaniska och optiska kvalitet utan även elektronisk kvalitet med dataintegritet och datasäkerhet som blivit mycket viktigt under de senaste åren. Denna omfattande kvalitet är resultatet av en unik process med klara riktlinjer och noggranna tester. Det börjar med leverantörens kvalifikationer, tester, metoder och justering av materialen, från komponenternas montering till anpassningen av tillbehören till instrumenten och efterföljande tester så att alla specifikationer tillgodoses.

Originallets precision

Precision kan endast definieras som instrumentets noggrannhet och tillbehörssystemets noggrannhet som en helhet. All professionell erfarenhet visar att även det bästa instrumentet är värdelöst om inte tillbehören är perfekt anpassade till instrumentet. Värdet av originalet kan lätt förstås när tillbehör med beskrivningar som "Leica-liknande" erbjuds. Detta är naturligtvis smickrande för oss, men till föga hjälp för våra kunder eftersom dessa produkter varken motsvarar den kvalitet kunden förväntar sig av originaltillbehör från Leica Geosystems eller är perfekt anpassade till Leica Geosystems instrument.

Originallets driftssäkerhet

Experterna måste ibland utföra uppgifter i minusgrader, därför måste utrustningen alltid fungera, även under extrema förhållanden. Tekniker använder sin utrustning under många år, därför måste utrustningen hålla för lång driftstid, just som originaltillbehör från Leica Geosystems.

Originallets garanti

1. Utbytesgarantin under garantitiden på ett år betyder att du får en ny identisk produkt eller en reparerad produkt om något av tillbehören uppvisar tillverkningsfel.
2. Garanterade ersättningsdelar innebär att under produktens livslängd, och enligt tillbehörsserien (se sid 4/5), även efter att en produkt slutat tillverkas, kommer Leica Geosystems ha reservdelar tillgängliga för dig.

Transparent val

För dina individuella behov



Alla våra kunder är experter inom sitt arbetsfält. Alla har behov av professionella tillbehör med utmärkt kvalitet. Många kunder vill helt enkelt ha toppkvalitet och väljer därför tillbehören i Professional 5000-serien. Vissa väljer produkter i Professional 3000 eller 1000-serien, beroende på det dagliga arbetet och behovet. Vad man än väljer, valet är kvalitet.

Tre Original Accessories serier

För din fördel

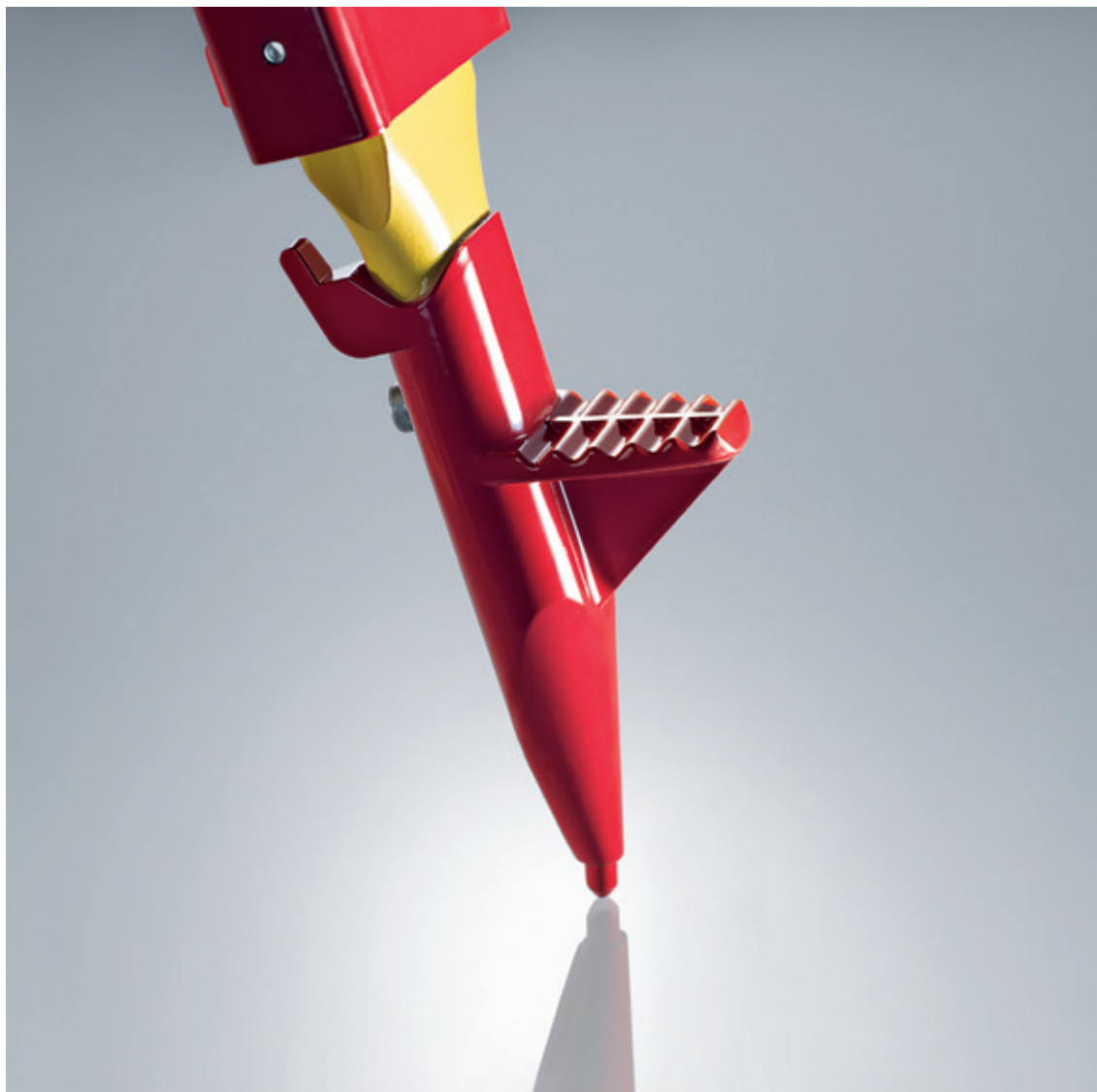


Kvalitet är alltid kvalitet. Varje användare behöver dock inte extremt låga mättoleranser eller arbetar i extrema klimatförhållanden. Därför erbjuder Leica Geosystems sina originaltillbehör i tre olika serier, anpassade för olika behov. Det finns en undre gräns för definierad kvalitet. Men det finns ingen övre gräns därför att kundernas krav på maximal prestanda ökar ständigt.

	PROFESSIONAL 5000	PROFESSIONAL 3000	PROFESSIONAL 1000
Pris/prestanda	Professional 5000-serien motsvarar de högsta kraven på precision, driftssäkerhet, driftstid och service.	Professional 3000-serien motsvarar hög standard för precision, funktion, soliditet och service.	Professional 1000-serien uppfyller alla krav för de flesta vanliga mätändamål.
Noggrannhet	Du får bästa möjliga mätnoggrannhet med dessa produkter. Vi rekommenderar dessa för instrument klassade enligt högsta mätnoggrannhet. *****	Professional 3000-serien är utvecklad för alla applikationer där en positioneringsnoggrannhet på 3 mm och mer är tillräcklig. ***	För applikationer med önskad positioneringsnoggrannhet inom 10 mm. *
Miljöspecifikationer	För användning även under extrema förhållanden vid -20 till 50 °C. *****	För användning även under extrema förhållanden vid -20 till 50 °C. ***	För användning endast i normala eller krävande förhållanden mellan -10 och 40 °C. *
Reservdelar	Alla delar finns tillgängliga, även år efter produktens driftstid. *****	De viktigaste delarna fortfarande tillgängliga år efter att produkten har upphört ***	Reservdelar finns endast för vissa produkter. *
Driftstid	Valda material garanterar en maximal driftstid, även under mest extrema förhållanden. *****	De material som används ger en lång livslängd, även under svåra förhållanden. ***	Materialvalet säkrar en lång driftstid, även under normala förhållanden. *

Originalstativ

För stabilitet



Det viktigaste kriteriet för ett bra stativ är dess stabilitet, närmare bestämt vridstyvheten. Originalstativet från Leica Geosystems är känt för just detta värdefulla men inte enda hållbara argument. Övriga viktiga fördelar är hög stabilitet under last och den minimala horisontella avdriften. Även argument som lång livslängd, optimal vibrationsdämpning, vattentäthet, utmärkt användning i solsken och vikten i förhållande till lastkapaciteten är fördelar som inte skall underskattas.

Transparent val

Det bästa stativet för dina behov

Leica Geosystems erbjuder ett stort urval av högkvalitativa stativ för mätinstrument och applikationer. Valet av korrekt stativ är avgörande om angiven instrumentnoggrannhet skall kunna uppnås. Klassificeringen "heavy duty" och "light duty" är baserad på ISO-norm 12858-2. Dessa varierar beroende på stabilitetskrav och instrumentvikt.

PROFESSIONAL 5000



**STATIV
HEAVY DUTY**

- Professional 5000-serien består uteslutande av s.k. heavy duty trästativ för högsta stabilitet.
- Bästa höjdstabilitet, maximal vridstyvhet och minimal horisontell avdrift, även över långa perioder.
- Passande för instrument upp till 15 kg.
- Rekommenderas för den högsta vinkelnoggrannhet på 3" och mindre.
- Tack vare egenskaperna i vibrationsdämpningen i det omsorgsfullt utvalda bokträslaget, rekommenderas denna serie för motoriserade TPS instrument.
- Med sin höga stabilitet, kompletterar denna serien perfekt nivån för det digitala Leica DNA03 instrumentet.

PROFESSIONAL 3000



**STATIV
LIGHT DUTY**

- Professional 3000-serien består av högkvalitativa s.k. light duty stativ.
- Passande för instrument med vikt under 5 kg.
- Optimerade för maximal livslängd i många tuffa arbetsmiljöer.
- Finns i trä eller aluminium, beroende på applikation.
- GST05 trästativ lämplig för icke-motoriserade TPS instrument med vinkelnoggrannhet från 5" till 7". Idealiskt stativ för mobila GNSS referensstationer eller statistiska observationer.
- GST05L aluminiumstativ. Passande för kortfristiga prismastationer över kontrollpunkter eller om lätt stativ för GNSS-mätningar.

PROFESSIONAL 1000



**STATIV
ALL-ROUND**

- Professional 1000-serien består av tunga och lätta stativ för krävande applikationer och förhållanden
- GST101 kraftiga trästativ är tillverkat av björk och utmärker sig för exakt bakåtmätning och mätning av kontrollpunkter.
- GST103 aluminiumstativ är speciellt passande för automatisk avvägning eller prismauppställningar med lägre krav på noggrannhet.

Originallets stabilitet

Leica Geosystems stativ är tillverkade i trä eller aluminium. Trä, speciellt bok och björk används av Leica Geosystems, de erbjuder de bästa stabilitetsvärden, uppmätta på vertikal rörelse och horisontell avdrift över tiden. Träslagen uppvisar även optimala egenskaper för

vibrationer och ger därför väsentliga fördelar, speciellt för motoriserade TPS. Ytan på trästativen är tätad i flera skikt för att förhindra att fukt absorberas och för maximal livslängd. Aluminiumstativ är robusta och sparar vikt, användningsområdet för applikationer är dock begränsat.

Original trefötter

Noggrannhet med vridstyvhet



Stabilitet i trefoten är en precis lika viktig faktor som för stativet när det gäller mätnoggrannhet. Vridstyvheten, det viktigaste kriteriet för en trefot, kontrolleras och testas ständigt under tillverkningen. De underhållsfria fotskruvarna på Leica Geosystems trefot ger alltid en mjuk rörelse utan spel, även efter många års användning. Supportytan på trefötterna matchar perfekt basen på alla instrument och erbjuder extremt noggrann tvångscentrering. Det optiska lodet har en robust konstruktion, vilket i princip eliminerar behov av justering under hela trefotens livslängd. Konstruktionen är designad att fungera pålitligt även vid extrema temperaturer och vid fuktiga och dammiga förhållanden.

Transparent val

Den idealiska trefoten för din applikation

Alla original trefötter motsvarar stränga specifikationer och kvalitetsstandard från Leica Geosystems. Ditt val bör passa till dina individuella krav på noggrannhet.

PROFESSIONAL 5000



GDF321
GDF322

- Hysteresen för Professionella 5000 seriens trefötter är garanterad till maximalt 1" (0,3 mgon) eller bättre.
- Fotskruvarna är underhållsfria och garanterar en jämn rörelse utan spel även vid tuffa arbetsmiljöer.
- Trefötter i den här serien rekommenderas för alla uppgifter som kräver vinkelmätningar på under 3".
- Tack vare den minimala hysteresen rekommenderar vi användning av Professional 5000-serien för alla motoriserade instrument.

PROFESSIONAL 3000



GDF111-1
GDF112-1

- Hysteresen för Professional 3000-serien trefötter uppgår till högst 3" (1,0 mgon).
- Fotskruvarna är underhållsfria och har en större diameter. Detta tillåter finjustering, även med arbetshandskar i tuffa arbetsmiljöer.
- Dessa trefötter är lämplig för icke-motoriserade TPS instrument med vinkelnoggrannhet från 5" till 7" och GNSS antenner samt bakåtmätning och mätning av kontrollpunkter.

PROFESSIONAL 1000



GDF101
GDF102



Originalets vridstyvhet

Noggrannheten med vilken trefoten återgår till sin startposition när instrumentet har stannat, kallas för vridstyvhet eller hysteres. Denna hysteres är en relativ rörelse mellan den övre plattan och basen på en trefot, rörelsen uppstår när TPSinstrumentet roterar. Hysteresen har direkt inflytande på instrumentets vinkelnoggrannhet, detta är en viktig fördel med originalet. Att optimera hysteres som Leica Geosystems har gjort är komplext och kräver högsta precision: en förflyttning av den övre plattan till den undre plattan på 0,3 μ m motsvarar ett vinkelfel på 1". Speciellt motoriserade instrument med hög acceleration och bromskraft kräver trefötter med mycket hög vridstyvhet.

Originalprismor

Maximal noggrannhet och räckvidd



Prismats räckvidd beror, förutom andra faktorer, på dess ytskikt och glasets geometri. Ett antal av originalprisman från Leica Geosystems har ett speciellt, anti-reflexbehandlat ytskikt på de reflekterande ytorna och ett kopparskikt på baksidan. Utan dessa skikt skulle räckvidden för längdmätning, ATR och Snabbsök reduceras med upp till 30%. Utförandet och hållbarheten i kopparskiktet är avgörande för en lång livslängd. Glasets dimensioner, positionen i hållaren och den spatiala orienteringen är viktiga faktorer för mätnoggrannheten.

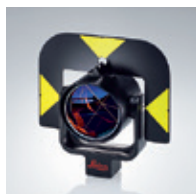
Leica Geosystems prismor är tillverkade i högkvalitativt glas och försedda med ett optiskt ytskikt så att en lång livslängd med maximal räckvidd och hög noggrannhet kan garanteras även i de mest tuffa arbetsmiljöerna.

Transparent val

Det optimala prismet för din applikation

Leica Geosystems erbjuder ett transparent val av prismet i olika storlekar för olika applikationer.

PROFESSIONAL 5000



HÖG NOGGRANNHET

Prismorna utmärker sig med en centreringsnoggrannhet under 1 mm och bästa möjliga avvikelse för mätstrålen med < 2" för att uppnå maximal räckvidd.

■ Standardreflektorer

För de vanligaste applikationerna. Alla prismet har en anti-reflexbehandling för att ge lång livslängd och reducera mätfel inom kort räckvidd.

■ Specialreflektorer

För högsta precision med ingenjörsteknik, t.ex. ett precisionsmetallhus eller med kolfiberförstärkt prismaaxel.

■ Minireflektorer

Högkvalitativa prismet i litet format för bästa noggrannhet vid kort eller medellång räckvidd.

Centreringsnoggrannhet

Mätfel uppstår om man inte använder originalhållaren för prismet. Andra hållare är inte konfigurerade enligt Leica Geosystems kriterier och uppvisar ofta avvikelse mellan prisma, hållare och monteringsfäste.

Räckvidd

Strålavvikelsen för ett prisma definierar den maximala räckvidden. Ju lägre strålavvikelsen är mätt i vinkelsekunder, desto större är den direkt reflekterade signalstyrkan till sändarens optik.

PROFESSIONAL 3000



MAXIMAL LIVSLÄNGD

Optimerad för vanligast förekommande mätningar, prismet hanterar en spridning i mätstrålen på upp till 8". Den speciella ytbehandlingen av optiken, unika på marknaden säkerställer normalt livslängder enligt ovan

■ Standardreflektorer

All-round prisma med integrerad måltavla för standardapplikationer.

■ Specialreflektorer

Optimerad för övervakningsapplikationer under längre tid. Den speciella antikondenserande konstruktionen med patenterat filter garanterar pålitlig mäträckvidd, även i sämre väder. Med ett urval av reflxtape med hög precision.

■ Minireflektorer

Miniprismet, lätta att hantera och transportera.

Driftstid

I motsats till många vanliga prismet, består det reflekterande kopparskiktet på baksidan av originalprismet av ett häftande skikt, ett kopparskikt, ett skyddsskikt och ett täckande lackskikt. Kopparskiktet och lackskiktet i kombination ökar prismats livslängd avsevärt. Ett extra skikt utan reflexer på den känsliga frontytan ger en robust motstånd mot repor.

Mätnoggrannhet

Mätfel uppstår ofta vid kort räckvidd när prismet utan anti-reflexskikt används eftersom prismats front alltid direkt reflekterar en viss signalprocent.

PROFESSIONAL 1000



KOSTNADS EFFEKTIV MÄTNING

Förutom att vara kostnadseffektiva, uppfyller även 1000-serien de stränga processtesterna hos Leica Geosystems och användarens höga krav på lång livslängd.

Runda prismet med måltavla som tillval.

Optimerade för övervakningsapplikationer med höga krav på relativ mätnoggrannhet. Robust metallfäste för enkel och flexibel montering.

Original datakommunikation

Säker datalagring och överföring



Förlorad data efter en lång arbetsdag är alltid frustrerande och dyrt. De elektroniska tillbehören från Leica Geosystems motsvarar en högre standard än vanligt förekommande tillbehör eller t.o.m. industristandard. Lagringsmedia och övriga dataöverföringsprodukter från Leica Geosystems har ett mycket högt kvalitetsvärde och är driftssäkra.



Lagringsmedia

Leica Geosystems lagringsmedia är perfekt anpassade till Leica Geosystems instrument och sensorer. Dessa instrument har en annan funktionsprincip, jämfört med vanliga enheter på marknaden som används för att läsa och skriva data. TPS eller GNSS instrumenten skapar en databas på minneskortet och växlar konstant mellan olika öppna filer. Standardiserande minneskort kan inte hantera denna nödvändiga multi-taskingfunktion. Detta kan medföra problem i datakommunikationen och är en av huvudorsakerna för dataförluster. Dessutom fungerar lagringsdata i original med hög driftssäkerhet i extrema temperaturer, hanteringsstötar och hög fuktighet.

Kablar

Leica Geosystems tillbehörprogram omfattar dataöverföringskablar, strömförsörjningskablar och antennkablar av högsta kvalitet. Leica Geosystems erbjuder seriella och USB-kablar för dataöverföring. Dataöverföringen via kabel från och till instrumentet är därför mycket säkert, även i extrem värme, kyla, snö och regn.

Alla Leica Geosystems kablar är utrustade med LEMO® kontakter för utomhusbruk. Dessa precisionsanslutningar från välkända marknadsledare finns inte bara hos Leica Geosystems utan även i andra applikationer med liknande kvalitetskrav, t.ex. flyg- och rymdteknik eller medicinteknik. Ytterligare en markant kvalitetskomponent i Leica Geosystems kablar är mantlingen. Den är konstruerad så att kabeln kan förvaras i temperaturer från -40 °C till +70 °C och fungerar även pålitligt i driftstemperaturer från -20 °C till +55 °C utan att förlora elasticitet i hanteringen. Sist men inte minst eftersom det inte syns från utsidan, kabelmaterialet bestämmer säkerheten i dataöverföringen. Originalkablar består endast av högkvalitativ kabelmantling, testad avskärmning och mycket ledande koppartrådar. I andra kablar som anses vara "Leica-liknande" används lågkvalitativt kabelmaterial och ibland även aluminiumtrådar. Bara denna faktor kan medföra starka störningar och överföringsfel.



Originalbatterier och laddare

För pålitlig instrumentfunktion



Vid första ögonkastet kanske man tycker att laddare och batterier inte är så viktiga tillbehör. Man behöver kanske inte bry sig om kvalitet eller original. Erfarenheten visar raka motsatsen. Instrument och elektronik är känsliga och behöver en pålitlig strömförsörjning under alla typer av arbetsförhållanden. Batterier och laddare exponeras också till dessa förhållanden, vissa fungerar, vissa fungerar bara delvis eller inte alls. Därför är originalkvalitet och effektivitet det som räknas för batterier och laddare.

Transparent val

Perfekta batterier och laddare

Leica Geosystems erbjuder en omfattande program med högkvalitativa laddare och batterier. Du kan välja mellan laddare i Professional 5000-serien med omfattande funktioner och intelligens eller Professional 3000 och 1000-serierna, de kostnads-effektiva alternativen med färre funktioner men utmärkt kvalitet och säkerhet.

GKL341



INTELLIGENT LADDARE

- Högkvalitativ laddare, optimalt designad för batterier från Leica Geosystems.
- Intelligent batteriavkänning och reglerad laddning för långt batteriliv.
- Laddnings- och urladdningscykler för att fräscha upp gamla batterier.
- Intelligent underhållsladdning säkrar att fulladdade batterier alltid är redo att använda.
- Flera olika laddningskombinationer är möjliga med olika laddningsväggar.
- Ladda upp till 4 batterier över natten.

GKL311



MULTI- FUNKTIONS- LADDARE

- Kostnadseffektiv huvudströmförsörjning laddar ett batteri i taget.
- Inbyggd batteriavkänning för optimal laddning.
- Inklusive fordonsadapterkabel.
- GKL32: för alla batterier med 5-polig kontakt, även för laddning av GEB171

PROFESSIONAL 1000



ENKEL LADDARE

- Kan anslutas direkt till Leica Viva-seriens kontrollenheter eller dockningsstation för att ladda batterierna utan att ta ur dem.

Originalets fördelar

Laddare och batterier från Leica Geosystems är perfekt anpassade till varandra och till instrumenten och säkrar strömförsörjningen i fält. De uppnår absolut bästa värden för temperaturtoleransen, återladdningskapacitet, drifttid och cykelbeteende. Hantera omsorgsfullt och korrekt så ger Leica Geosystems batterier en maximal användningstid och garanterar att tillräckligt mycket ström finns i instrumentet i avgörande moment så att en mätning kan genomföras exakt och korrekt.

Kvalitets- och säkerhetskrav



Leica Geosystems Originaltillbehör Innehåll

Stativ	20
Trefötter	22
Hållare	23
Standardreflektorer	24
Specialreflektorer	25
Minireflektorer	26
Transportlådor & väskor	27
Lodstavar	29
GNSS lodstavar	30
Tillbehör för lodstavar	31
DNA avvägningsstänger	32
Datalagring	33
Okular	34
Tillbehör radio	35
Laddare	36
Batterier	37
Kablar	38

Stativ

PROFESSIONAL 5000



GST20 trästativ

Heavy duty stativ med lodlina, bärrem och låsskruvar i sidan. Beprövad långlivad, vridstyv med utmärkta vibrationsegenskaper. Förpackningslängd 110 cm, utdragbar till 180 cm, vikt 6,4 kg.

Best.nr.: 296632



GST120-9 trästativ

Heavy duty självlåsande stativ med bärrem och låsskruvar i sidan. Beprövad långlivad, vridstyv med utmärkta vibrationsegenskaper. Förpackningslängd 110 cm, utdragbar till 180 cm, vikt 6,4 kg.

Best.nr.: 667301



GST20-9 trästativ

Heavy duty stativ med bärrem och låsskruvar i sidan. Beprövad långlivad, vridstyv med utmärkta vibrationsegenskaper. Förpackningslängd 110 cm, utdragbar till 180 cm, vikt 6,4 kg.

Best.nr.: 394752



GST40, trästativ

Heavy duty stativ med fasta ben, passande för precisionsavvägning. Beprövad långlivad, vridstyv med utmärkta vibrationsegenskaper. Längd 170 cm, vikt 6,0 kg.

Best.nr.: 328422

PROFESSIONAL 3000



GST05 trästativ

Light duty stativ med vattentät plastmantling för komplett skydd. Passande för TPS-instrument med vinkelmättningsnoggrannhet över 5", reflektorer och GNSS antenner. Förpackningslängd 107 cm, utdragbar till 176 cm, vikt 5,6 kg.

Best.nr.: 399244

PROFESSIONAL 1000



GST101 trästativ

Heavy duty stativ med bärremmar och låsskruvar i sidan. Ett kostnadseffektivt alternativ för TPS-instrument med vinkelmättningsnoggrannhet över 5" och reflektorer. Förpackningslängd 104 cm, utdragbar till 166 cm, vikt 5,7 kg.

Best.nr.: 726831

TILLBEHÖR TILL STATIV



GST4 stativstjärna

För säker etablering av stativ på hala underlag.

Best.nr.: 332200



GHT43 stativfäste

Adapter för att montera TCPS radio på alla stativ.

Best.nr.: 734163



GST05L aluminiumstativ

Light duty stativ med axelrem. Lättviktare och långlivad, passande för GNSS antenner, prisma och avvägare. Förpackningslängd 107 cm, utdragbar till 176 cm, vikt 4,6 kg.

Best.nr.: 563630



GST103 aluminiumstativ

Lätt stativ med bärremmar och låsskruvar i sidan. Ett kostnadseffektivt alternativ för avvägare, laserinstrument och reflektorer. Förpackningslängd 105 cm, utdragbar till 167 cm, vikt 4,5 kg.

Best.nr.: 726833



Best.nr.:

Adapter för att montera Leica GFU radio på alla stativ.

Best.nr.: 748417

Trefötter

PROFESSIONAL 5000



GDF321, trefot utan lod

Underhållsfri trefot med hög noggrannhet. Individuellt testade. Passar för alla vinkelmätningar med hög noggrannhet. Vridstyvhet < 1", vikt 760 gram.

Best.nr.: 777508

PROFESSIONAL 3000



GDF111-1 trefot utan lod

Passar för TPS instrument med vinkelnoggrannhet högre än 3". Fotskruvarna har stor diameter vilket möjliggör justeringen med arbetshandskar.

Vridstyvhet < 3", vikt 780 gram.

Best.nr.: 748888

PROFESSIONAL 1000



GDF101 trefot utan lod

En kostnadseffektiv trefot, passande för användning i normala arbetsmiljöer.

Passar för alla lätta instrument med låg vinkelnoggrannhet. Svart.

Vridstyvhet < 5", vikt 780 gram.

Best.nr.: 726839



GDF322, trefot med optiskt lod

Underhållsfri trefot med hög noggrannhet. Individuellt testade. Det optiska lodet har en robust konstruktion, vilket i princip eliminerar behov av justering under hela trefotens livslängd. Vridstyvhet < 1", vikt 850 gram.

Best.nr.: 777509



GDF112-1, trefot med optiskt lod

Trefoten och optiskt lod har en robust konstruktion och passar för långtidsanvändning i alla miljöer. Detta gör GDF112 idealisk för GNSS och bakåtmätning och kontrollpunkter.

Vridstyvhet < 3", vikt 840 gram.

Best.nr.: 798181



GDF102 trefot med optiskt lod

En kostnadseffektiv trefot med optiskt lod för användning i normala arbetsmiljöer. Passar för GNSS antenner.

Vridstyvhet < 5", vikt 860 gram.

Best.nr.: 726840

TILLBEHÖR TILL TREFOT



GH M007 höjdmätare

För snabb och enkel instrumenthöjdmätning. Specialbandet med skala visar höjden exakt mot TPS-kikarens centrum eller prismats centrum. GHT196 hållare är dessutom nödvändig.

Best.nr.: 667718



GH T196 hållare för höjdmätare

Montera GHM007 höjdmätare på valfri trefot från Leica Geosystems.

Best.nr.: 722045

Hållare

PROFESSIONAL 5000



SNLL121 precisionslaserlod

Lasern ger bekväm etablering även i miljöer med låg synlighet. Levereras med 4x AA alkaliska batterier. Centreringsnoggrannhet för reflektor 0,3 mm, lodnoggrannhet 1,0 mm vid 1,5 m.

Best.nr.: 667316

PROFESSIONAL 3000



GRT144 hållare med bajonett

Enkelt fäste för användning på trefötter med optiskt lod. Passar för reflektorer med bajonettfäste.

Centreringsnoggrannhet 1,0 mm.

Best.nr.: 667313



GRT146 hållare med 5/8" gänga

Enkelt fäste för användning på trefötter med optiskt lod. För direkt infästning av GNSS antenner.

Centreringsnoggrannhet 1,0 mm.

Best.nr.: 667216



GZR3 precisionshållare med optiskt lod

Med optiskt lod med hög noggrannhet och långsgående libell för exakt positionering över mätpunkter. Centreringsnoggrannhet för reflektor 0,3 mm, lodnoggrannhet 0,5 mm vid 1,5 m.

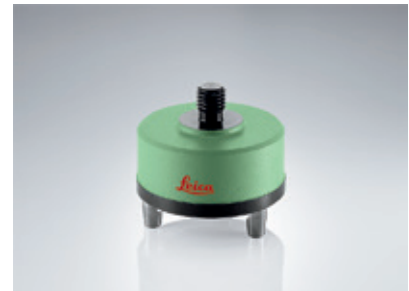
Best.nr.: 428340



GZR103 hållare med optiskt lod

Roterbart laserlod med långsgående libell för användning på trefötter utan lod. Centreringsnoggrannhet för reflektor 1,0 mm, lodnoggrannhet 0,5 mm vid 1,5 m.

Best.nr.: 725566



GRT247 hållare med 5/8" gänga för GS15

Enkelt fäste för användning på trefötter med optiskt lod. För direkt infästning på GS15 GNSS mottagare. Centreringsnoggrannhet 1,0 mm.

Best.nr.: 770715

TILLBEHÖR TILL LASERLOD



GAD 31 skruvfästesadapter

För montering av GNSS antenner till lodstav och laserlod med fäste.

Best.nr.: 667217



GZS4 höjdmätare

Krok för placering av mättape direkt bredvid trefoten. Kan användas för alla Leica Geosystems hållare. För exakt mätning av höjden för GNSS antenner och reflektorer. Med integrerad mätband, skala i mm och inch.

Best.nr.: 667244

Standardreflektorer

PROFESSIONAL 5000



GPR121 rundprisma med hållare

Rundprisma med precision med antireflex skikt, monterad i metallhållare. Levereras med avtagbar måltavla. Centreringsnoggrannhet 1,0 mm, räckvidd 3500 m.

Best.nr.: 641617

PROFESSIONAL 3000



GPR111 rundprisma medhållare

Rundprisma, slutet i röd polymerhållare. Stor integrerad måltavla ger god synlighet. Centreringsnoggrannhet 2,0 mm, räckvidd 2500 m.

Best.nr.: 641618

PROFESSIONAL 1000



GPR113 rundprisma med hållare

Rundprisma, monterad i röd polymerhållare. Passar för fattning på 362823 GZT4 måltavla. Centreringsnoggrannhet 2,0 mm, räckvidd 2500 m.

Best.nr.: 753492



GPR1 rundprisma

Precisionsrundprisma med anti-reflex skikt. Passar för montering i GPH1 och GPH3 hållare. Centreringsnoggrannhet 1,0 mm, räckvidd 3500 m.

Best.nr.: 362830

TILLBEHÖR FÖR STANDARDREFLEKTORER



GPH1 prismahållare

Hållare för ett GPR1 rundprisma. 362823 GZT4 måltavla kan monteras i denna hållare.

Best.nr.: 362820



GPH3 prismahållare

Hållare för tre GPR1 rundprisman. Ger extremt lång räckvidd för längdmätning, upp till 5400 m med prismaläge.

Best.nr.: 400080



GRZ4 360° prisma

Anpassad för fjärrstyrd mätning med TPS. Stor gummimonteringar skyddar prismet. Komplet 3D punktnoggrannhet på 5,0 mm. Om man siktar mot en sida markerad med en gul pil, kan noggrannhet på bättre än 2,0 mm uppnås. ATR räckvidd på 600 m.

Best.nr.: 639985



GZT4 måltavla för GPH1

Måltavla, kan monteras på GPH1 och GPR113 prismahållare.

Best.nr.: 362823

Specialreflektorer

PROFESSIONAL 5000



GPH1P precisionsprisma

Exakt maskintillverkad reflektor för krav på hög noggrannhet. Prismadioptern är en aning lutad för att förhindra EDM-reflexion från fronten och ger därmed ökad mätnoggrannhet. Centeringsnoggrannhet 0.3 mm, räckvidd 3500 m.

Ordernummer: 555631

PROFESSIONAL 3000



GPR112, övervakningsprisma

Övervakningsprisma med lång diameter för långa mätningar. För installation på M8 eller 5/8" gängbultar. Inbyggt filter förhindrar kondens på den reflekterande ytan. Skydd för regn/snö finns separat. Räckvidd 2500 m.

Best.nr.: 726295

PROFESSIONAL 1000



GMP104 övervakningsminiprisma

Minimodell för övervakningsprisma monterad i metallhållare. Levereras med L-balk för fasta installationer. Prismats offset beror på monteringspositionen. Räckvidd 2000 m.

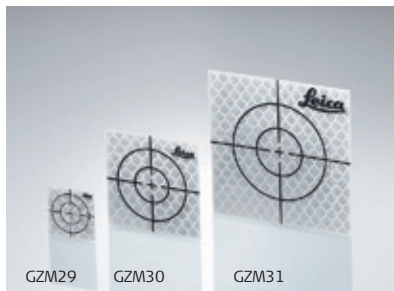
Best.nr.: 641762



GRZ122 360° prisma

GRZ122 med hög prestanda tillåter anslutning till Leica SmartAntenna. Den inbyggda punkten gör att reflektorn kan positioneras direkt på en markering på en höjd på 78 mm. Komplet 3D punktnoggrannhet är 2,0 mm. ATR räckvidd 600 m.

Best.nr.: 754384



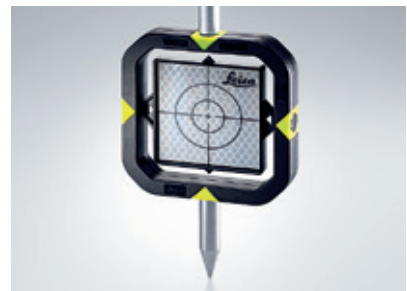
GZM29/30/31 reflxtape

Självhäftande reflxtape, levereras i förpackning med 20 styck.

GZM29: 20×20mm, för mätningar upp till 100m. **Best.nr.: 763532**

GZM30: 40×40mm, för mätningar upp till 200m. **Best.nr.: 763533**

GZM31: 60×60mm, för mätningar upp till 250m. **Best.nr.: 763534**



GPR105 dubbelsidig reflektor

Denna unika reflektor har två prismor mot varandra, båda med 0-konstant. Med 1/4" fattning, passande för montering på GLS105 reflektorstav. Räckvidd 250 m.

Best.nr.: 731346

TILLBEHÖR FÖR GPR112



GHT112 monteringsatts för GPR112

Monteringsatts för GPR112 med M8 och 5/8" intern gängadapter, passar för snabbfastsättning på nästan alla ytor, prisma är justerbart och låsbart i två axellagen. **Best.nr.: 726296**



GDZ112 regnskydd för GPR112

Regnskydd för övervakningsprisma GPR112. Full tillgänglighet till prisma även i regn. Regnskyddet skyddar prismats front från regndroppar och damm.

Best.nr.: 727406

Minireflektorer

PROFESSIONAL 5000



GMP101 miniprisma sats

Miniprisma monterad i metallhållare. Inklusive en rund libell, demonterbar måltavla, spets och vadderad väska. Prismakonstant på +17,5 mm, centreringsnoggrannhet 1,0 mm, räckvidd 2000 m. **Best.nr.: 641662**



GRZ101, 360° minireflektor

Passar för ATR applikationer med kort räckvidd. Tack vare sin lilla storlek ger GRZ101 bästa punktnoggrannhet på 1,5 mm. Med GAD103 adapter kan denna reflektor monteras på alla lodstavar med bajonettfäste. ATR räckvidd på 350 m. **Best.nr.: 644327**

PROFESSIONAL 3000



GMP111 miniprisma med hållare

Miniprisma monterad i polymerhållare med 1/4" gängfåttningar. Inklusive doslibell, GLS115 fyra sektionersstav och spets. Prismakonstant på +17,5 mm, räckvidd 2000 m. **Best.nr.: 641615**



GMP111-0 miniprisma med hållare

Miniprisma monterad i polymerhållare med 1/4" gängfåttningar. Inklusive doslibell, GLS115 fyra sektionersstav och spets. Leica 0-prismakonstant, max. IR räckvidd 2000 m. **Best.nr.: 642534**

TILLBEHÖR FÖR MINIREFLEKTORER



GAD103 miniprisma adapter

Adapter för montering av GRZ101 på lodstavar och laserlod med fäste. Ger samma höjdoffset som standardreflektorer. **Best.nr.: 742006**



GAD105 miniprisma adapter

Adapter för montering av GMP111, GMP111-0 på lodstavar och laserlod med fäste. Ger samma höjdoffset som standardreflektorer. **Best.nr.: 743503**



GMP112, lodstav för dold punkt

Lodstavs förlängning för dold punkt för GMP111. Inklusive minireflektor och 30 cm adapterstav. Ger separerat prisma på 40, 70 och 100 cm. **Best.nr.: 742329**



GVP608 softbag

Mjuk väska för GMP111, GMP111-0, GRZ101 miniprisma och GLS115 lodstavssats. **Best.nr.: 642344**

Transportlådor & väskor

TRANSPORTBOXAR



exempelbild

GVP609 transportlåda för tillbehör

För 2 reflektorer (GPR121, GPR111, GPH1 med GPR1, GRZ4 eller GPH1P), 2 laserlod (GZR3, SNLL121, GZR103 eller GRT144), 2 trefötter (alla typer), GZT4 måltavla och GHM007 höjdmätare.

Best.nr.: 667451

GVP641 transportlåda för GS15 bas och rover

2x GS15 GNSS SmartAntenna och CS15/CS10. För transport av GS15 basstation och GS15 rover med alla tillbehör.

Best.nr.: 767827

GVP642 transportlåda för GS 15 SmartPole och station

För GS15 SmartAntenna och CS15/CS10. För transport av en GS15 rover, alla tillbehör, SmartStation och SmartPole.

Best.nr.: 767828

GVP646 transportlåda för GS 10

För GS10 mottagare, antenn och CS15/CS10. Transporterar en GS10 mottagare och alla tillbehör för en basstation.

Best.nr.: 770706

GVP654 transportlåda för CS10/15 och GS 05/06

För 2 CS10/CS15 med eller utan GS05/GS06 mottagare och extern GNSS antenn. För transport av en komplett GNSS stationsetablering inklusive tillbehör.

Best.nr.: 770709

GVP656, transportlåda för SmartPole och station

För GS08plus/GS12/GS14 SmartAntenn, CS10/15 kontrollenhet och tillbehör. För SmartPole och SmartStation etablering.

Best.nr.: 782384

GVP659, transportlåda för bas och rover

För 2 GS08plus/GS12/GS14 SmartAntenn, CS10/15 kontrollenhet och tillbehör. Fötablering av Bas och Rover

Best.nr.: 791695

GVP660, transportlåda för TPS fjärrstyrning

Liten, hård transportlåda för 360 prisma och fjärrstyrning till TPS

Best.nr.: 791696

GVP661, transportlåda för GNSS

Liten, hård transportlåda för GNSS SmartAntenn, CS10 fäldator och tillbehör.

Best.nr.: 791697

GVP708, transportväska för GS14 Rover

För GS08plus/GS12/GS14 SmartAntenn, CS10/15 kontrollenhet och tillbehör.

Best.nr.: 795992

Transportlådor & väskor

RYGGSÄCKAR, VÄSKOR



GVP643 softbag för CS10 kontrollenhet

Softbag för CS10 för transport och skydd mot smuts. Inklusive bältesrem.
Best.nr.: 767904



GVP703, softbag

Mjuk väska för tillbehör., kontrollenhet, radio och tablet PC CS25.
Best.nr.: 790314



GVP102 softbag för prismastation

Softbag med axelrem för prismastation, innehåller trefot, prisma-laserlod eller laserlod och prisma.
Best.nr.: 727589



GVP644 softbag för CS15

Softbag för CS15 för transport och skydd mot smuts. Inklusive bältesrem.
Best.nr.: 767905



GVP647, minirygsäck för GS10 mottagare

Minirygsäck för bärande av GNSS mottagare samt RTK-enheter på ett ergonomiskt sätt på ryggen.
Best.nr.: 770707

TILLBEHÖR



GDZ66 rygsäcksremmar

Sats med två rygsäcksremmar för alla transportlådor med passande montering. Transportlådan kan öppnas när remmarna är monterade.
Best.nr.: 744501

Lodstavar

PROFESSIONAL 5000



GLS12 GLS12F

GLS12 teleskopstång

Lodstav med snäpplås för att förhindra att staven glider. Passar GRZ122 reflektor tillsammans med GS09 antenn. Skala i cm, min. längd 1,39m, utdragbar till 2,0m, vikt 950 gram.

Best.nr.: 754391

GLS12F teleskopstång

Lodstav med snäpplås för att förhindra att staven glider. Passar GRZ122 reflektor tillsammans med GS09 antenn. Skala i fot, min. längd 4.56 ft, utdragbar till 6.56 ft, vikt 2.09 lb.

Best.nr.: 754389



GLS14 ministav

Minilodstav för exakt positionering av reflektorn över en mätmarkering. Ger prismahöjd på 20cm.

Best.nr.: 403427

PROFESSIONAL 3000



GLS11 GLS111 GLS112

GLS11 teleskopstång

Lodstav med snabbfäste för enkel och snabb höjdjustering. Skala i cm och fot, min. längd 1,24m, utdragbar till 2,15m, vikt 940g.

Best.nr.: 385500

GLS111 teleskopstång

Heavy duty lodstav med röd/vita markeringar för hög synlighet. Vridlåsning ger enkel och säker låsning. Skala i cm och fot, min. längd 1,40m, utdragbar till 2,60m, vikt 1,48kg.

Best.nr.: 667309

GLS112 teleskopstång

Heavy duty lodstav med röd/vita markeringar för hög synlighet. Vridlåsning ger enkel och säker låsning. Skala i cm och fot, min. längd 1,47m, utdragbar till 3,60m, vikt 1,88kg.

Best.nr.: 667310

PROFESSIONAL 1000



GLS105 teleskopstång

Lodstav med vrid- och snäpplås för att förhindra att staven glider. Med 1/4" gänga för montering av GMP111 och GPR105 reflektorer. Min. längd 1,28m, utdragbar till 2,11m, vikt 890g.

Best.nr.: 748967



GLS115 ministav

Sats med fyra skruvbara sektioner och spets med 1/4" gängor. Sats med fyra skruvbara sektioner och spets med 1/4" gängor. Ger prismahöjder på 10, 40, 70, 100 eller 130cm. För prisma utan libell finns en extra libell-clips.

(GLI115, 747895)

Best.nr.: 642106

GNSS lodstavar

PROFESSIONAL 5000



GLS 30 teleskopstång i kolfiber för GNSS

Kolfiberstav med snäpplås vid 2,00 m och 1,80 m för snabb etablering. Min. längd 1,36 m, lättviktig med 700 g. **Best.nr.: 752292**

GLS31 teleskopstång i kolfiber för SmartPole

Kolfiberstav med snäpplås vid 2,00 m för GRZ122 360° prisma och GNSS antenn. Min. längd 1,50 m, 1,80 m, 2,00 m, lättviktig med 700 g. **Best.nr.: 766359**

PROFESSIONAL 3000



GLS 12 teleskopstång i aluminium SmartPole

Lodstav med snäpplås för att förhindra att staven glider. Passar för GRZ122 360° prisma och GS09 antenn. Skala i cm, min. längd 1,39 m, utdragbar till 2,0 m, vikt 950 gram. **Best.nr.: 754391**

GLS 13 teleskopstång aluminium GNSS

Aluminiumstång för GNSS med 5/8" skruv. Snäpplås vid 1,80 m och 2,00 m. Inklusive doslibell. Min. längd, 1,39 m. vikt 950 g. **Best.nr.: 768226**

TILLBEHÖR FÖR EXT. ANTENNER



GAD108 arm för UHF,GSM antenn till GS15 Arm för att montera extern UHF/ GSM antenn till GS15 SmartAntenna, användbar i områden med dålig radio eller mobiltelefon täckning. Gainflex antennen passar på armen. **Best.nr.: 767790**



GAD33 arm 15 cm för UHF/GSM antenn Arm 15 cm lång ansluter till GNSS antenn. Gainflex antennen passar på armen. Antennkabeln ansluter till armen. **Best.nr.: 667219**



GAD34 arm 3 cm för UHF/GSM antenn Arm 3 cm lång, skruvas på teleskopstången med 5/8" skruv. UHF/GSM antenn passar på armen. Antennkabeln ansluter till armen. **Best.nr.: 667220**

TILLBEHÖR FÖR GNSS LODSTAVAR



GAD 32 teleskopstång

Teleskopstång med 5/8" skruv. Passar i 667 137 GVP603 ryggsäck, för radio och GNSS antennenmontering. Kan säkras på ett stativ med 667 236 GHT36 adapter. **Best.nr.: 667228**



GAD 46 dubbelarm för UHF/GSM antenner Dubbelarmadapter, skruvas på teleskopstång. Kan ansluta upp till 2 UHF/GSM antenner blar på en arm **Best.nr.: 734388**

Tillbehör för lodstavar

TILLBEHÖR FÖR LODSTAVAR OCH GNSS LODSTAVAR



GSR2 dubbelstöta

Med 2 teleskopben för snabb etablering på stavar med \varnothing 25 mm.

Best.nr.: 555720



GHT62 hållare för kontrollenhet

Justerbar lodstavshållare för Leica Viva kontrollenhet.

Best.nr.: 767879



GHT36 bottenplatta för teleskopstäng på stativ

Botten med 5/8" skruv, för montering av teleskopstäng i stativ. **Best.nr.: 667236**



GSR111 dubbelstöta

Med 2 teleskopben för snabb etablering. Passar för lodstavar med alla diameter.

Best.nr.: 667319



GHT64 hållare för GFU eller GSM modem

Håller GFU eller GSM modem med en stark krok och remmar. Kan monteras på alla GNSS lodstavar.

Best.nr.: 767896



GHT63 lodstavsfäste för hållare kontrollenhet

Lodstavsfäste för att montera en hållare GHT39, GHT56 eller GHT62 på varje teleskopstäng.

Best.nr.: 767880



GST6 snabbstöd

Med 3 teleskopben, ger extrem stabilitet för lodstavar med \varnothing 25 mm.

Best.nr.: 560138



GZW12 lodstavförlängning

Förlänger alla stavar med bajonettfäste med 1,00 m.

Best.nr.: 403428



GHT56, stativhållare för CS

För att fästa en CS10 eller CS15 på ett stativ.

Best.nr.: 795129

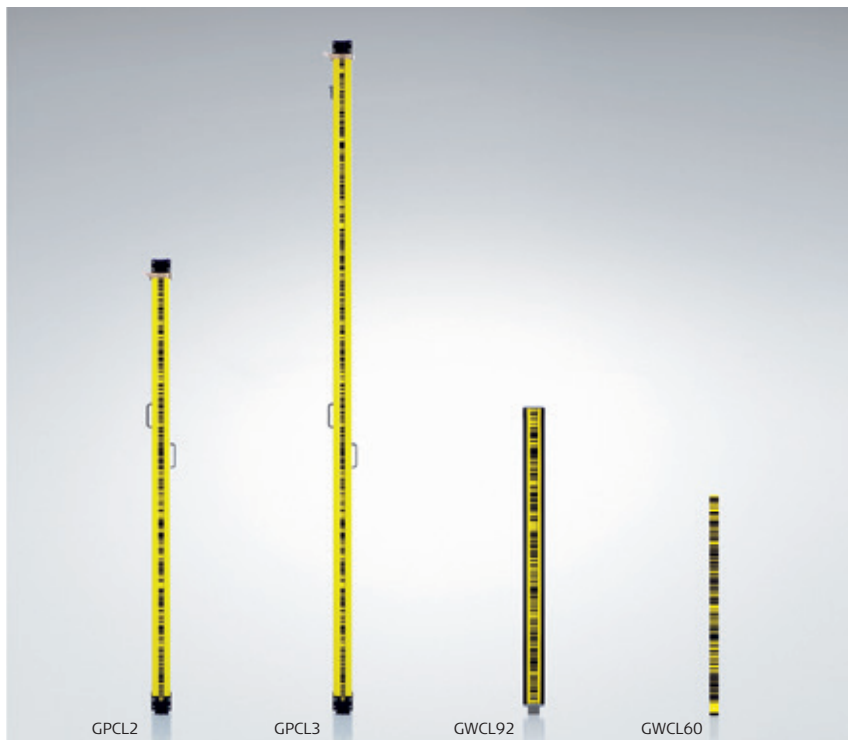
GLS18, GNSS förlängning lodstav

Förlänger alla stavar med bajonettfäste med 1,00 m.

Best.nr.: 667222

DNA avvägningsstänger

PROFESSIONAL 5000



GPCL2 invarstång med streckkod

Precisionsavvägningsstång med 2 doslibeller. De två handtagen ger stadig positionering. Längd 2,0m, vikt 4,2kg.

Best.nr.: 563659

GPCL3 invarstång med streckkod

Precisionsavvägningsstång med 2 doslibeller. De två handtagen ger stadig positionering. Längd 3,0m, vikt 4,9kg.

Best.nr.: 560271

GPCL3 invarstång med certifikat

Precisionsstång, individuellt uppmätt för noggrannhet. Levereras med förlängningskoefficient- och längdkalibreringscertifikat. Längd 3,0m, vikt 4,9kg.

Best.nr.: 560274

GWCL92 invarstång med streckkod

Lättviktig stång med doslibell. Utbytbara anhåll, plan eller spets, passar för industriapplikationer. Längd 92cm, vikt 1,7kg.

Best.nr.: 632313

GWCL60 invarskala med streckkod

Invarskala med skruvhål kan monteras direkt på strukturer. Idealisk för övervakningsapplikationer under längre tid. Mått 600 x 25 x 1,5mm, för mätområde 1,8 - 20m.

Best.nr.: 563733

PROFESSIONAL 3000



GTL4M teleskopstång glasfiber

Fyra sektioners teleskopstång. Dubbla mätlägen med streckkod och mm-skalor. Inkl. transportväska. Längd 1,2m till 4,0m, vikt 2,2kg, förlängningskoefficient 24 ppm/°C. **Best.nr.: 757761**

GTL4C teleskopstång aluminium

Fyra sektioners teleskopstång. Dubbla mätlägen med streckkod och mm-skalor. Inkl. transportväska. Längd 1,2m till 4,0m, vikt 1,8kg, förlängningskoefficient 24 ppm/°C. **Best.nr.: 667113**

GKNL4M glasfiberstång i sektioner

3 anslutbara sektioner. Dubbla mätlägen med streckkod och cm-skalor. Inkl. transportväska och 2 handtag. Längd 1,6m till 4,0m, vikt 4,4kg, förlängningskoefficient 10 ppm/°C.

Best.nr.: 522794

GKNL4F glasfiberstång i sektioner

Avvägningsstång i 3 anslutbara sektioner. Dubbla mätlägen med streckkod och ft-skalor. Inkl. transportväska och 2 handtag. Längd 5.18 ft till 13.12 ft, vikt 9.7 lb, förlängningskoefficient 10 ppm/°C.

Best.nr.: 522793

Datalagring

MINNESKORT OCH KORTLÄSARE



MCF256 CompactFlash kort 256 MB
Compact Flash minneskort. Kapacitet 256MB. Dessa tåliga industrikort skyddar data vid fall eller i extrema arbetsmiljöer. **Best.nr.: 733257**



MCF1000 CompactFlash kort 1 GB
Compact Flash minneskort. Kapacitet 1 GB. Dessa tåliga industrikort skyddar data vid fall eller i extrema arbetsmiljöer. **Best.nr.: 745995**



MCR7 USB kortläsare för SD och CF
kort Omnidrive kortläsare för SD och CF kort. Garanterad säker dataöverföring med USB-anslutning till alla PC operativsystem. **Best.nr.: 767895**



MSD1000, SD minneskort 1 GB
Secure Digital minneskort. Kapacitet 1 GB. Dessa tåliga industrikort skyddar data vid fall eller i extrema arbetsmiljöer. **Best.nr.: 767856**



MSD08, industrispecificerat SD minneskort 8 GB
Secure digital minneskort. Kapacitet 8 GB. Dessa tåliga industrikort skyddar data vid fall eller i extrema arbetsmiljöer. **Best.nr.: 789139**



MCR8, USB kortläsare för SD, CF och SRAM
kort Omnidrive kortläsare för SD, CF och SRAM kort. Säker dataöverföring med USB-anslutning till alla PC operativsystem. CF kort kan endast användas med MCFAD1. **Best.nr.: 776240**



MCFAD 1, CF-kort adapter
Omvandlar ett CompactFlash kort till PCMCIA. Tillåter användning av 32 MB CF-kort i DNA, GPS500 och TPS1100 instrument. **Best.nr.: 733258**



MS1, 1 GB USB Memory Stick
Säker USB-stick i metallhölje. Industriell standard med hög datasäkerhet och pålitlig även i extrema arbetsmiljöer. **Best.nr.: 765199**



MMSD01, Micro SD Minneskort 1 GB
Micro secure digital minneskort. Kapacitet 1 GB. Dessa tåliga industrikort skyddar data vid fall eller i extrema arbetsmiljöer. **Best.nr.: 795993**

Okular

VINKELOKULAR OCH EXTRA LINSER



GFZ3 zenitokular

För bekväma observationer i branta riktningar, upp till zenit. Med gänganslutning. Passar endast för Flex plus TS02 +. Ingen motvikt behövs.

Best.nr.: 793978



GFZ3 zenitokular

För bekväma observationer i branta riktningar, upp till zenit. Passar alla TPS instrument utom TS02 +. Inklusive motvikt för objektivet.

Best.nr.: 793979



GOK6 vinkelokular

För bekväma observationer i branta riktningar, upp till 66°. Har vridbar led för att justera siktinkel. Passar alla TPS instrument. Inklusive motvikt för objektivet. **Best.nr.: 376236**



GVO13 solfilter

Monteras på objektivet på alla TPS instrument. Skyddar ögat och EDM elektroniken vid sikt mot ljusrika objekt.

Best.nr.: 743504



GOA2 autokollimationsokular

För att göra autokollimation med valfritt TPS instrument. 394 787 GEB62 plug-in lampa och 394 792 GEB63 batteribox krävs dessutom.

Best.nr.: 199899



FOK53 förstöringsokular

Utbytbar okular för ökad kikarförstoring med 42x (kräver installation hos Leica Geosystems service).

Best.nr.: 377802



GSK1, Set täcklock för okular och objektiv Passar alla TPS instrument.

Best.nr.: 799220

Tillbehör radio

TILLBEHÖR FÖR HPR2 R



GST74 Antennmast inklusive stativ

Aluminiumstativ med en teleskopmast för att förlänga antennhöjden upp till 5 meter. Inkluderar en påse och linor med krokar

Best.nr.: 806098



GVP712 Behållare för HPR2 High Power Radio

Liten svart vattentät behållare. Rymmer en HPR2 radio och kablar

Best.nr.: 806097



GVP711 Softbag för batteri

Softbag som rymmer ett batteri. Inkluderar en kabelsats med SAE-kontakter för att ansluta till GEV272 strömkabel.

Best.nr.: 806096



GAD117 Adapter antennen

till masten Adapter för montering av GAT23 eller GAT24 antenn till toppen av GST74. Inklusive 5 m kabel.

Best.nr.: 806101



GAT23 UHF-antenn 430-450Mhz

UHF sprötantenn för 430-450MHz frekvensområde, 5 dB förstärkning

Best.nr.: 806099



GAT24 UHF Antenn 450-470Mhz

UHF sprötantenn för 450-470MHz frekvensområde, 5 dB förstärkning

Best.nr.: 806100

TILLBEHÖR TILL LEICA VIVA KONTROLLENHET OCH TOTALSTATION



CCS01 dockningsstation för Leica

Viva kontrollenhet För snabb laddning och dataöverföring till PC. CS kontrollenhet med monterad hållare kan placeras i dockningsstationen. USB dataöverföringskabel.

Best.nr.: 767906



GH T61 handrem för Leica Viva kontrollenhet

Handrem för kontrollenhet med praktisk krok för att hänga upp ett bälte eller stativ.

Best.nr.: 767877



SPF01, Skärmskyddsfolie

för CS1+/15

Best. nr. 767907

SPF03, Skärmskydd folie

för TPS1200/TS12/TS30/TM30

Best.nr.: 799658

SPF04, Skärmskydd folie

för TS09/TS11/TS15/TS50/MS50

Best. nr. 799660

Varje set innehåller 2 folier och mikrofiberduk.

Laddare

GKL341



GKL341, Charging Station

Intelligent laddning säkrar långt batteriliv. Möjlighet att ansluta upp till 4 batterier samtidigt. Inklusive landsspecifika kontakter.

Best.nr.: 799187



GDC221 fordonsadapterkabel

För anslutning av GKL221 till 12V - 24V strömförsörjning, t.ex. cigarettändaruttag. Inbyggd elektronik skyddar laddaren för strömspikar.

Best.nr.: 734389

GKL311



GKL311 batteriladdare

Enkel prisvärd laddare för GEB211, 212, 221, 222, 241, 242 Li-Ion-batterier. Inklusive fordonsadapterkabel.

Best.nr.: 799185



GKL112 batteriladdare

Enkel prisvärd laddare för GEB121 och GEB111 NiMh-batterier. Inklusive fordonsadapterkabel. **Best.nr.: 734753**



GKL32, batteriladdare

Laddar ett batteri med 5-polig kontakt. Även GEB171.

Best.nr.: 785703

PROFESSIONAL 1000



GE V235 AC/DC-adapter för Leica Viva kontrollenhet

AC/DC-adapter, strömförsörjning för Leica Viva kontrollenhet.

GEV235, AC/DC-adapter för EU

Best.nr.: 767900

GEV235-1, AC/DC-adapter för US

Best.nr.: 773753

GEV235-2, AC/DC-adapter för JP

Best.nr.: 773754

GEV235-3, AC/DC-adapter för UK

Best.nr.: 773755

GEV235-4, AC/DC-adapter för AUS

Best.nr.: 773756

Batterier

INTERNA BATTERIER



GEB242 Li-ion-batteri

Högeffektbatteri för TM30/TS30-och MS50-instrument, 14.8V/5.8Ah

Best.nr.: 793975



GEB222 Li-ion-batteri

Högkvalitetsbatteri för alla System 1200, flexline instrument, GS10 GNSS mottagare och Piper 100/200, 7,4V / 6.0Ah.

Best.nr.: 793973



GEB221 Li-ion-batteri

Högkvalitetsbatteri för alla TS11/12/15 instrument, GS10 GNSS mottagare och Piper 100/200, 7,4V / 4,4,4Ah.

Best.nr.: 733270



GEB212 Li-ion-batteri

Högkvalitetsbatteri med mer kapacitet för kontrollenhet och GNSS mottagare, 7,4V / 2,6Ah.

Best.nr.: 772806



GEB121 NiMH-batteri

Batteri med ringa underhåll för TPS400/800 instrument, 6,0V / 4,2Ah.

Best.nr.: 667123



GEB111 NiMH-batteri

Batteri med ringa underhåll för TPS400/800 och DNA instrument, 6,0V / 2,1Ah.

Best.nr.: 667318

EXTERNA BATTERIER



GEB171 externt NiMH-batteri

Högkvalitetsbatteri för etablering under längre tid, 12V / 9,0Ah. Med 5-pin ladduttag. Vikt 2,0kg.

Best.nr.: 727367



AC Strömförsörjning

Strömadapter för oavbruten strömförsörjning. Ansluter till alla Leica Geosystems strömkablar. Landsspecifik strömkabel finns ingår. AC ingång 100V - 240V.

Best.nr.: 807696

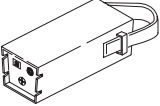
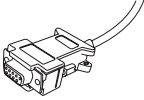
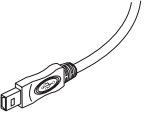



GEV71 strömkabel

4m kabel för 12V batteriförsörjning. Skyddar instrumentet för skador pga felvända poler och strömspikar.

Best.nr.: 439038

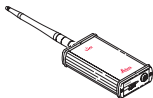
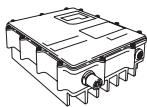
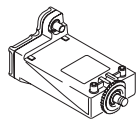


Kablar

ENHET	INSTRUMENT	ART.	BETN	BESKRIVNING	
GEB171 eller GEV208 	TS02/06/09/11/12/15/DNA GS10	409678 560130	GEV52 GEV97	Strömkabel, 1,8 m, ansluter instrumentet till externt batteri Strömkabel, 1,8 m, ansluter instrumentet till externt batteri	
	GRX1200/GS10/GS15 CS09/GS09	733298 756365	GEV172 GEV215	Y-kabel, 2,8 m, ansluter instrumentet med två externa nättaggregat Y-kabel, 2,0 m, ansluter instrumentet till batteriet	
	GS09/GS15 TS50/GS15/CS10*/CS15*	748418 758469	GEV205 GEV219	Y-kabel, 1,8 m, ansluter instrumentet till GFU - batteri Strömkabel, 1,8 m, ansluter instrumentet till externt batteri	
	GS14 GS14 TS/TM/MS50	796492 793364	GEV264 GEV261	Y-kabel, 1,8 m, ansluter instrumentet till GFU - batteri Y-kabel, 1,8 m, ansluter instrumentet till GFU - batteri	
	12 v bilbatteri	Alla instrument	439038	GEV71	Strömkabel, 4 m, ansluter alla batterikablar till 12 V bilbatteri
	USB-anslutning 	TS02/06/09/11/12/15/DNA TS02/06/09/11/12/15/DNA GRX1200/GS10/GS15	563625 734698 733280	GEV102 GEV187 GEV160	Datakabel, 2 m, ansluter instrumentet till PC (RS232) Y-kabel, 2 m, ansluter instrumentet till PC - batteri Datakabel, 2,8 m, ansluter GX port 1, 2, 3, (port 3 inte för GS15) till PC (RS232)
		TS/TM/MS50/GS10/GS15/CS10*/CS15* GFU14	733282 733297	GEV162 GEV171	Datakabel, 2,8 m, ansluter instrumentet till PC (RS232) Y-programkabel, 1,8 m, för Sateline 3 AS radio modem i GFU14 hus
SLR1/2/3 TS30/GS15/GS10 GS14 TS/TM/MS50		767803 759257 793364	GEV231 GEV220 GEV261	Programadapterkabel, 1,8 m, för SLR radioapparater Y-kabel, 1,8 m, ansluter TS30/GS-RS232-batteri Y-kabel, 1,8 m, ansluter instrumentet till PC - batteri	
USB-anslutning 		TS02/06/09/11/12/15/DNA GRX1200/GS10/GS15	806093 806094	GEV267 GEV268	Serial Data överföringskabel, 2 m, TS / TPS / DNA Lemo till USB Serial Data överföringskabel, 2 m, ansluter GX port 1, 2, 3, (port 3 inte för GS15) till PC
		TS/TM/MS50/GS10/GS15/CS10/CS15 GS10/GS15/CS10/CS15/GS09/CS09	806095 767899	GEV269 GEV234	Serial Data överföringskabel, 2 m, ansluter instrumentet till USB USB datakabel, 1,65 m, ansluter CS till GS eller CS till PC (USB)
		TS02/06/09/CS10**/CS15** GS14 TS/TM/MS50	764700 793364	GEV223 GEV261	USB-kabel, 1,8 m, ansluter instrumentet till mini-USB till USB Y-kabel, 1,8 m, ansluter instrumentet till PC - batteri
		CS09/RX1210	GRX1200/GX1200	733283	GEV163
CS10 / CS15 	TPS1200 GS15/GS10	756367 767899	GEV217 GEV234	Dataöverföringskabel, 1,8 m, ansluter CS10/15 till TPS1200 USB datakabel, 1,65 m, ansluter CS till GS eller CS till PC (USB)	
	CS10*/CS15* CS09	GS15/GS10/GS09	772807	GEV237	USB datakabel, 1,65 m, ansluter instrumentet till CS Lemo

* med Lemo-kontaktmodul

** med Mini USB kontaktmodul

Kablar

ENHET	INSTRUMENT	ART.	BETN	BESKRIVNING
TCPS	TS/TM/MS50 TS11/TS15	771057	GEV236	Y-kabel, 1,8 m, ansluter TS30 - TCPS - batteri
		734697	GEV186	Y-kabel, 1,8 m, ansluter TCPS - TS11/15 - batteri
				
Satellite 3AS utan hölje	GS15/GS10/TPS1200	639968	GEV125	Dataöverföringskabel, 1,8 m, ansluter Satellite radio w / o bostäder
				
Satellite 3AS Epic pro (10 W)	GS09/GS10/GS14/GS15/GRX1200	762026	GEV221	Y-kabel, 2 m, ansluter Satel - GS / GX - batteri
Satellite 3AS Epic pro (35 W)	GS09/GS10/GS14/GS15/GRX1200	817713	GEV275	Ansluter Satellite till GS, för GS09 är också GEV205 nödvändigt
Satellite 3AS Epic pro (35 W)	GS09/GS10/GS14/GS15/GRX1200	811818	GEV274	Y-kabel 2,8 m ansluter Satellite - GS - SAE-adapter
Sateline 3AS Epic pro (35W)	GVP711	809028	GEV272	kabel för strömanslutning med SAE-adapter till GVP711 batteriväska
Sateline 3AS Epic pro (35W)	PC RS232	809029	GEV273	Programmeringskabel RS232
System 1200 GFU	GS09/GS15 GS15/System500 GPS GS15/System500 GPS	748418	GEV205	Y-kabel, 1,8 m, ansluter instrument - GFU - Batteri
		767898	GEV233	Datakabel, 0,8 m, ansluter instrumentet till GFU
		767897	GEV232	Datakabel, 2,8 m, ansluter instrumentet till GFU
				
System 500 GFU	TPS1200/GS10/GS15/GRX1200 TPS1200/GS10/GS15/GRX1200	767897	GEV232	2,8 m, ansluter System 500 GFU modem
		767898	GEV233	0,8 m, ansluter System 500 GFU modem
HSPA-modem	GRX1200/GS10/GS15	563809	GEV113	Datakabel, 2,8 m, ansluter GX port 1, 2, 3, (port 3 inte för GS15) till modem
Tidsmärke mottagare	GX/GRX1200	667744	GEV150	PPS-utgång kabel, 2 m
extern GNSS antenn *	GRX1200/GS10 GRX1200/GS10 GRX1200/GS10 GRX1200/GS10 GRX1200/GS10	667200	GEV141	antennkabel, 1,2 m
		667201	GEV142	antenna cable, 1,6 m
		636959	GEV120	antennkabel, 2,8 m
		632372	GEV119	antennkabel, 10 m
		724969	GEV194	antennkabel, 1,8 m
				
Extern antenn	GS05/06	772002	GEV238	antennkabel, 1,2 m
				

*eller extern Gainflex UHF/GSM radio ant.

Översikt tillbehör

STATIV					
TPS	1"	2"	3"	5"	7"
Motoriserade					
TPS etablering eller polygonmätning med tvängscentrering	GST20 GST20-9 GST120-9	GST20 GST20-9 GST120-9	GST20 GST20-9 GST120-9	GST101	
Manual					
TPS etablering eller polygonmätning med tvängscentrering	GST20 GST20-9 GST120-9	GST20 GST20-9 GST120-9	GST20 GST20-9 GST120-9	GST05 GST101	GST05 GST101
Prismaetablering på kontrollpunkter	GST101	GST101	GST101	GST05 GST05L	GST05L GST103
GNSS	Statisk GST05			Kinematisk GST05L	
Avvägare	DNA GST40 GST20 GST20-9 GST120-9			Automatiskt GST103	

TREFÖTTER					
TPS	1"	2"	3"	5"	7"
Motoriserade					
TPS etablering eller polygonmätning med tvängscentrering	GDF321 GDF322	GDF321 GDF322	GDF321 GDF322	GDF321 GDF322	
Manual					
TPS etablering eller polygonmätning med tvängscentrering	GDF321 GDF322	GDF321 GDF322	GDF321 GDF322	GDF111-1 GDF112-1	GDF101 GDF102
Prismaetablering på kontrollpunkter	GDF111-1 GDF112-1	GDF111-1 GDF112-1	GDF111-1 GDF112-1	GDF101 GDF102	GDF101 GDF102

PRISMA				
	Modell	Centrerings-noggrannhet	Prisma-konstant	Antireflex-behandling
Professional 5000				
Standardreflektorer	GPR121	1,0mm	0	Ja
	GPR1+GPH1	1,0mm	0	Ja
	GRZ4	2,0mm	+23,1mm	Ja
Specialreflektorer	GPH1P	0,3 mm	0	nej (lutas)
	GRZ122	2,0mm	+23,1mm	Ja
Minireflektorer	Mini GMP101	1,0mm	+17,5mm	Nej
	GRZ101	1,5 mm	+30mm	Nej
Professional 3000				
Standardreflektorer	GPR111	2.0mm	0	Nej
Specialreflektorer	GPR112	*	-7,1 mm	Nej
Minireflektorer	GMP111	2,0mm	+17,5 mm	Nej
	GMP111-0	2,0mm	0	Nej
Professional 1000				
Standardreflektorer	GPR113	2,0mm	0	Nej
Specialreflektorer	GMP104	*	+8,9mm	Nej

*centreringsnoggrannheten för övervakningsprisman kan inte specificeras beroende på den flexibla monteringsmekanismen.



perfekt kompatibilitet med tillbehören

Leica Geosystems instrument och Leica Geosystems tillbehör är perfekt anpassade till varandra och bildar en finjusterad enhet. För att kunna uppnå individuellt önskad noggrannhet är det alltid nödvändigt att känna till instrumentets och tillbehörssystemets noggrannhet som en enhet.

Klara, tydliga val för dina individuella behov

Tabellen visar en översikt över Leica Geosystems instrument och rekommenderade tillbehör till dem. Vänligen följ våra rekommendationer vid valet av stativ, trefot och prisma, men även för elektriska och elektroniska tillbehör.



Tabellen kan enkelt vikas ut. Den är alltid synlig när du bläddrar i produktsidorna och produktbeskrivningarna och hjälper dig att träffa dina val.

Vare sig du vill övervaka en bro eller en vulkan, mäta en skyskrapa eller en tunnel, sätta ut en byggarbetsplats eller göra kontrollmätningar, så behöver du en pålitlig utrustning. Med originaltillbehör från Leica Geosystems, kan du klara de flesta krävande uppgifterna. Våra tillbehör säkerställer att specifikationer för Leica Geosystems instrument uppfylls. Därför kan du lita på noggrannheten, kvaliteten och en lång livslängd. De säkrar precisa och pålitliga mätningar och att du får ut det mesta av ditt Leica Geosystems instrument.

When it has to be right.



Laserlod:
Laserklass 2 enligt IEC 60825-1
resp. EN 60825-1

Bluetooth® varumärke och logotyper ägs av Bluetooth SIG, Inc. och all användning av dessa märken inom Leica Geosystems AG äger rum under licens. Andra varumärken och varumärken tillhör respektive ägare.

Illustrationer, beskrivningar och tekniska data är inte bindande. Alla rättigheter förbehålles.
Tryckt i Schweiz – Copyright Leica Geosystems AG, Heerbrugg, Schweiz, 2015.
783004sv – 02.15 – galledia



Stativ
Vitt papper



Trefötter
Vitt papper



Reflektorer
Vitt papper



Batterier & laddare
Vitt papper



Lagringsmedia & kortläsare
Vitt papper

Mer detaljinformation och dokumentation på
<http://accessories.leica-geosystems.com>